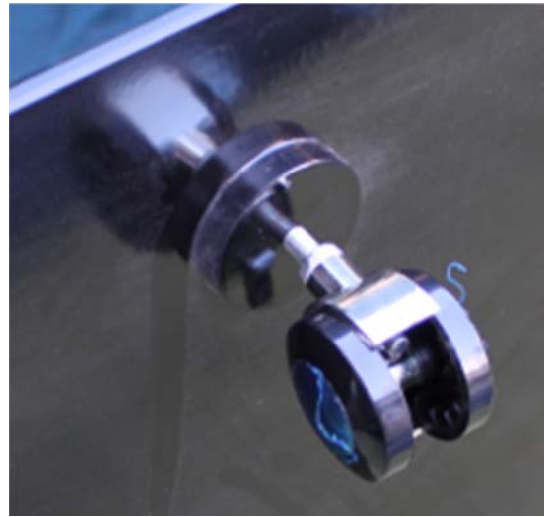


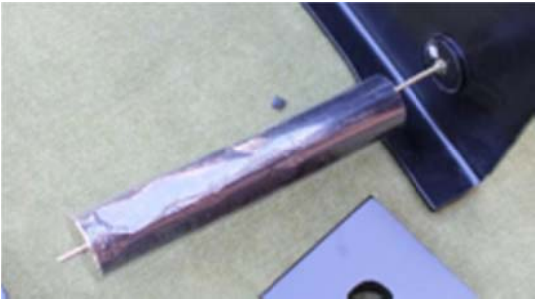
テレビラック組立説明書



割れ防止のゴムがついているので、カッターなどで外します。



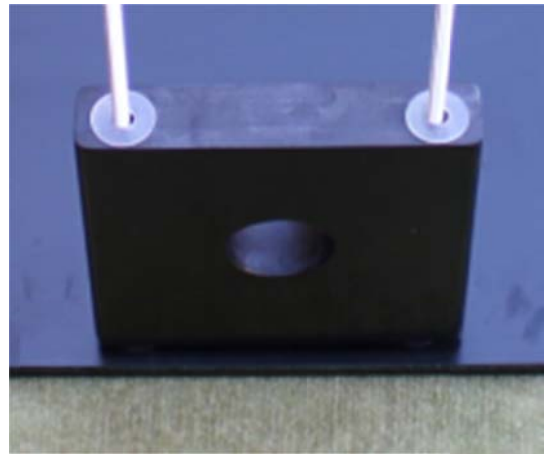
球を取付ます。ネジ山は最後まで入らないので閉まるところまで大丈夫です。



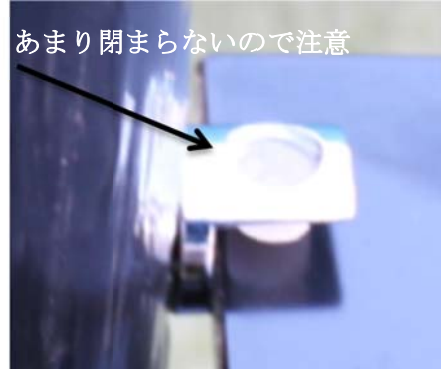
パイプの入れ方



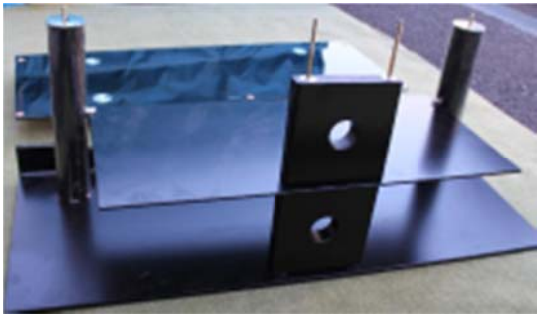
天板を逆さにしてボルトを取付ます。



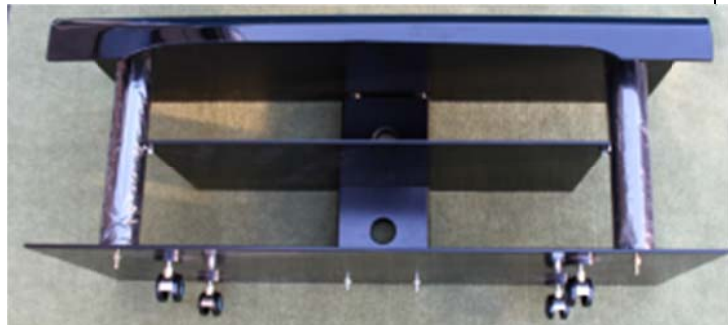
ゴムのパッキンを入れるのを忘れないように。



パイプの途中に留め具を取り付けます。ネジ山が下になります。



真ん中の台が止まればまた四角い柱をいれます。この時もパッキンを入れてください。



最後に一番下の台を取り付けたら完成です。

