

## 腕時計カメラ説明書 8GB



箱の中

- ①腕時計カメラ
- ②専用USBケーブル
- ③英語・中国語説明書
- ④予備のリュース
- ⑤ミニCD
- ⑥日本語オリジナル説明書



### ボタン説明

- ① ビデオカメラスイッチボタン(AVI) ②USBポート ③カメラシャッター (jpg) ④時間合わせ

最初にUSBケーブルを差し込んでパソコンと接続してください。



名前

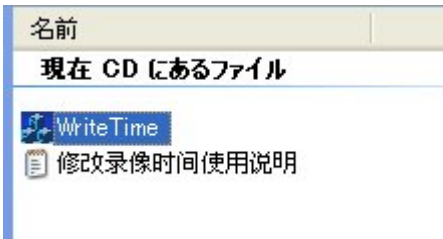
現在 CD にあるファイル

- 更新录像时间工具
- 电脑摄像头驱动程序
- 高清录像手表使用说明书

### ドライバとソフトのインストール

※ パソコンのセキュリティー機能を無効にしてください。中国語なので過剰にセキュリティー機能が働くので。

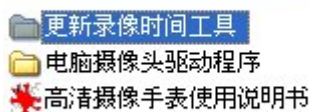
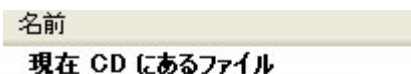
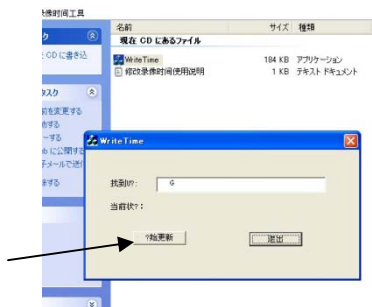
- ①『更新录像时间工具』を開く。



腕時計カメラの時間合わせ。

『WriteTime』をダブルクリックしてください。

ダブルクリックするとわけのわからないボタンでますが、左側のボタンを押してください。そうするとカメラの時間合わせが完了です。



『电脑摄像头驱动程序』を開きます。これはインストールするだけで大丈夫です。インストールしたくない方はしなくても良いです。

←のJPGは英語版の説明です。見たい方はディスクトップなどにコピーをして適当に名前を変えて見てください。中国は開かないので。

動画やカメラの撮り方

カメラの向きは文字と反対になります。

なぜならば腕時計を左腕にして、使用するとき自然と反対になるからです。



### 動画の撮影方法

①のボタンを2秒押すと青いLEDライトが点灯します。これで、動画カメラの準備と静止画像が撮影できます。

そして、もう一度①を押すと4回ほどLEDランプが青色に点滅して消えます。このLEDが消えてる間動画撮影をしています。これで最大160分撮影できます。バッテリーが満充電ならば。

動画撮影を止めたい場合はもう一度①のボタンを2秒間押すと赤いLEDランプが付いて停止します。

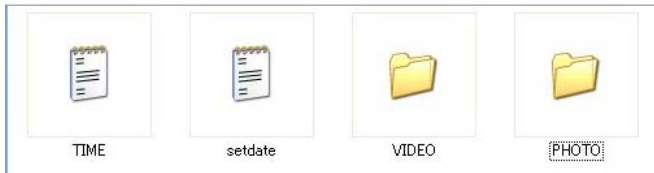
何度も、細かく撮影したい場合は、①のボタンを一度押すとLEDランプが点灯しその間停止しています。また1番を押すと、青く点滅してから消えて撮影開始です。最終終了するときには①のボタンを2秒間押します。

### 静止画像を写す方法

静止画像は、LEDランプが青色に点灯している間『一時停止中』に③番のボタンを押すたびに撮影します。

時計の時間を合わせるときは、④のボタンを引き出してください。『注意！時計は日本の時計と違い良く狂います。』腕時計としての使用はあんまり勧めません。そのほかのボタンや針はダミーです。

## 動画や写真の取り込み方



パソコンと腕時計をUSBケーブルでつないでください。そうすると自動で認識してマイコンピュータにドライブとして認識します。

そして、VIDEO には動画・PHOTO には写真が入ります。

Time は無視してください。

Setdate は時計をセットアップした時間です。

## その他とアドバイス

- ① USBにつなげると赤いランプが点灯し、自動で充電します。**1時間で満充電になります。**使用状況とバッテリーの状態によりますが、それで、**最大約160分**撮影できます。『8GB』
- ② たまにカメラのドライブのフォーマットをお勧めします。フォーマット終了後付属のCDを入れて『WriteTime』で時計の時間を合わせてください。注意！当然カメラとパソコンは繋げた状態で。

## アドバイス

この腕時計カメラは、重大な証拠を残さなければならない、会談や商談で使用してください。また、法律を破るような事には使用しないでください。

**普段からはめていて、何かあった時勘違いされて、警察のご厄介になると、損をします。**

**バッテリーの交換は出来ません。**

**バッテリーの寿命は200回もしくは2年ぐらいの寿命になります。**

付属のミニCDを無くした場合はネットからダウンロードできるようアップしています。

<http://www.kuk.ne.jp/setumei/udedokei-kamera/udedokei-doraiba.rar>

当然解凍するときは、セキュリティーを切断してください。

圧縮方法は rar です。

**以上です。法律を守って便利に使ってください。**